

医療用オートクレーブ対応コネクタとフィードスルー

I/O密度と通信速度に優れた小型気密コネクタ



製品情報

ショットのエレクトロニックパッケージング事業部では、ガラスと金属の封止技術 (GTMS) やセラミックと金属の封止技術 (CerTMS[®]) を用いたカスタム設計の気密端子、さらにはオートクレーブ対応可能なコネクタやフィードスルーを提供しています。

大きさや材料の組み合わせの変更が可能のため、お客様の仕様に合わせた設計変更ができます。

さらに、次のようなカスタム設計ができます。

- 接点の配置 (高出力ピン、小型信号用接点など)
- RFポート: マルチピンコネクタや高速データポートの採用により、高精細度 (HD) ビデオポート接続などが可能
- キー/ ロッキング機能 (パヨネット、ネジなど)
- オス型/ メス型接点
- 高密度・小型用途において、多層セラミック気密端子の利用が可能
- 光学フィードスルー (ウィンドウ、レンズなど) のコネクタへの組み入れも可能

用途

- 内視鏡検査: マルチピンコネクタや高速データポートなどの採用により、ビデオ内視鏡に高精細度 (HD) ビデオポート接続部の搭載が可能
- 手術器具: 高出力ピンを備えたコネクタ

技術情報

気密性: 1×10^{-8} mbar x l/s

オートクレーブ処理: 3,500回以上の蒸気滅菌サイクル (2 bar, 134°C) 後の試験に合格

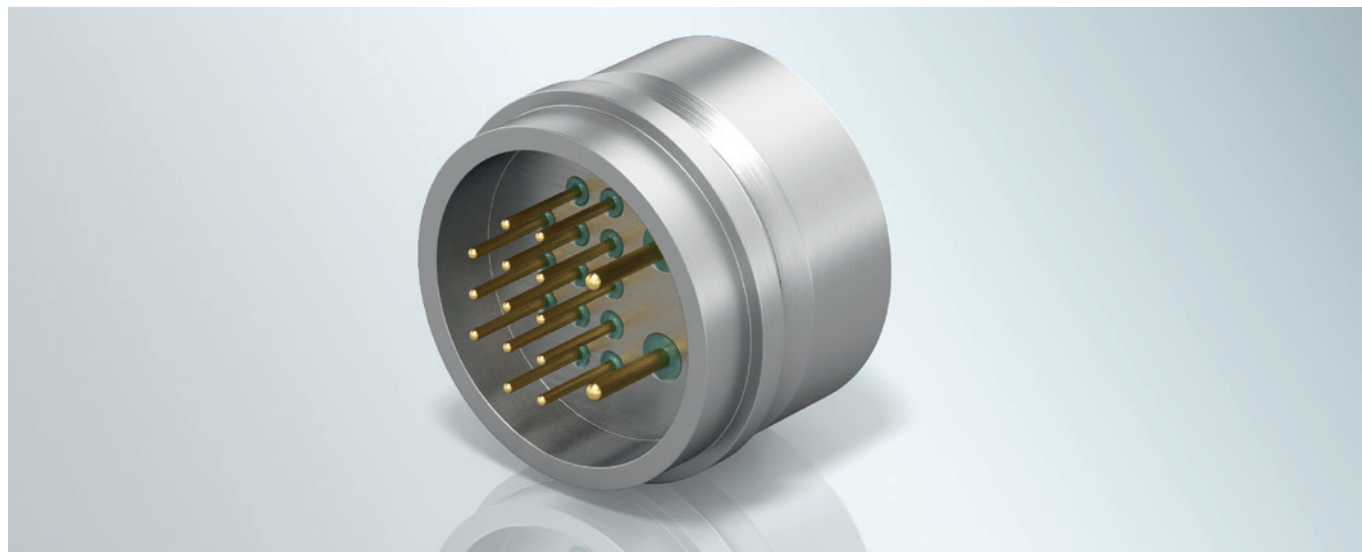
電気絶縁性: $1G\Omega$ 以上

サイズ (直径): 2 mm ~ 30 mm (ご要望に応じて他のサイズも可能)

材料オプション: 経年劣化しない無機材料 (ステンレス鋼、インコネル、硬金めっき接点など)

医療用オートクレーブ対応コネクタと フィードスルー

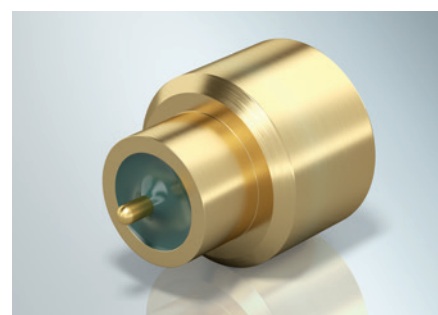
I/O密度と通信速度に優れた小型気密コネクタ



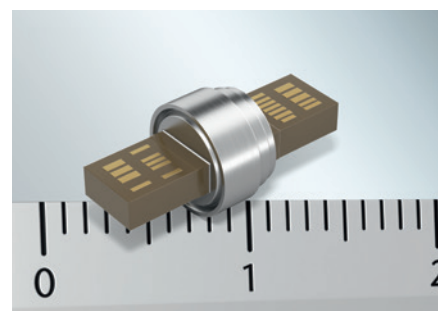
ガラスと金属の封止技術により封止された複数のRFピンと2本の電源ピン付きマルチピンコネクタ

特長

- 超小型フィードスルーを提供
内視鏡検査、医療器具、センサー用途に最適です。
- 医療機器の耐用年数を向上
優れたオートクレーブ対応により、総コストを大幅に低減できます。
- 全面的なサポート
研究開発、試作品、少量から大量生産まで対応しています。
- 気密パッケージのリーディングサプライヤー
ショットのエレクトロニックパッケージング事業部は、1930年代よりガラスと金属の封止技術とセラミックと金属の封止技術を用いた気密パッケージとフィードスルーの開発、製造を行っています。現在、当社は、この分野において世界をリードしています。
- 医療分野で経験のあるサプライヤー
ショットは、医療機器向けの光学ガラスファイバーと気密LED分野で高い評価を得ています。当社は精密医療用電子機器やセンサー、インプラントを保護するGTMSパッケージやCerTMSパッケージも提供しています。
- ドイツに拠点を置く多国籍企業
130年以上の歴史を有するショットは、34カ国で17,300人の従業員を擁する特殊ガラスとガラスセラミックの分野をリードする国際的なテクノロジーグループです。



40 Gbit/s用同軸コネクタ



I/O密度に優れた超小型コネクタ: 多層セラミックの気密端子付き高速データポートコネクタ

schott.com/connectors

ショット日本株式会社, 〒528-0034, 滋賀県甲賀市水口町日電3-1
Phone: 0748-63-6610, opto.sjc@schott.com

SCHOTT
glass made of ideas