

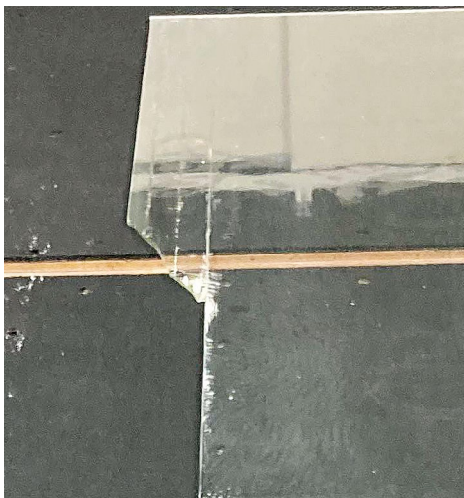
# SCHOTT machinaal getrokken glas

## Snelle oplossingen in geval van...



### Breuk tijdens het machinale snijproces

- Verlaag de snelheid van de snijmachine: max. 50 m/min.
- Verlaag de snijdruk: in stappen van 20 %, idealiter tot ~0,85 bar.
- Gebruik een scherper snijwiel (kleinere snijhoek) om de snijdruk te verlagen en toch een goed snijresultaat te behalen.
- Gebruik een gestructureerd snijwiel om de snijdruk ook bij grotere snijhoeken te verlagen.



### Ongecontroleerde breuk van ontlastingssneden

(breuk loopt naar de buitenrand)

- Til het glas op tijdens het breken van de ontlastingssneden van de snijtafel. Heben.
- Bij zeer lange sneden tilt één persoon het glas op terwijl een tweede persoon de snede opent en de stroken breekt.



### Ongecontroleerde breuk

(kromme uitlopers, verloren hoeken)

- Open de snede niet met de hand (duimen aan de linker en rechterkant van de snede).
- Gebruik geen breeklaten voor lange sneden.
- Breek het glas in plaats daarvan over de rand van de snijtafel.
- Het breken van het glas over de rand van de snijtafel (zie de afbeelding rechts) leidt tot een betere en gecontroleerde breek- en randkwaliteit.

