

SCHOTT NEXTREMA® 712-3 – 色付き

ブラックデザインと優れた熱出力

NEXTREMA® 712-3 はスイッチを切った時に加熱エレメントを隠すブラックデザインを採用、基本的にあらゆる環境に適合します。ヒーター稼働時は、優れた放射熱透過により、最小限のグレアで高い熱出力を約束します。

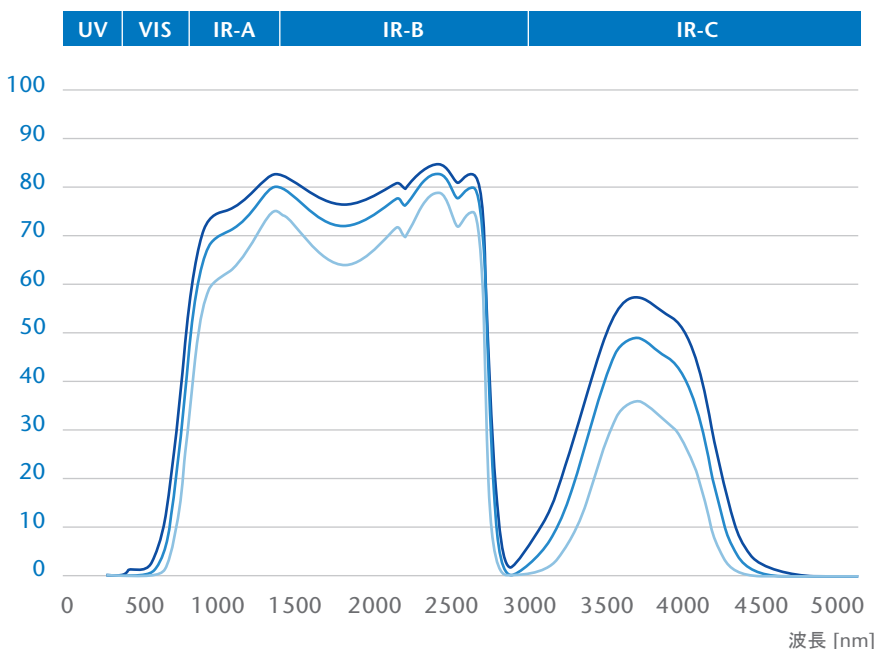
素材の特長

- IR-A と IR-B の領域での高透過性
- ブラックデザイン
- スイッチオフ時は加熱エレメントを隠す



加熱エレメントの発光スペクトルとNEXTREMA®の透過率

透過率 [%]



NEXTREMA® 透過カーブ

- NEXTREMA® 712-3
厚さ: 約 3 mm
- NEXTREMA® 712-3
厚さ: 約 4 mm
- NEXTREMA® 712-3
厚さ: 約 6 mm

*透過グラフはそれぞれ個別に測定したデータを基にしています。
製造工程により、誤差が生じる場合があります。

材料データシートは以下からダウンロード可能です
www.schott.com/nextrema

SCHOTT
glass made of ideas

SCHOTT NEXTREMA® 712-3 – 色付き

さまざまな加熱エレメントとの組み合わせ

短波エミッタ

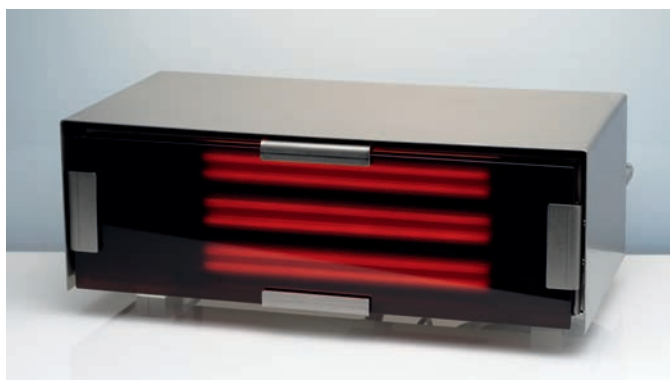


短波エミッタ & 712-3 – 日中

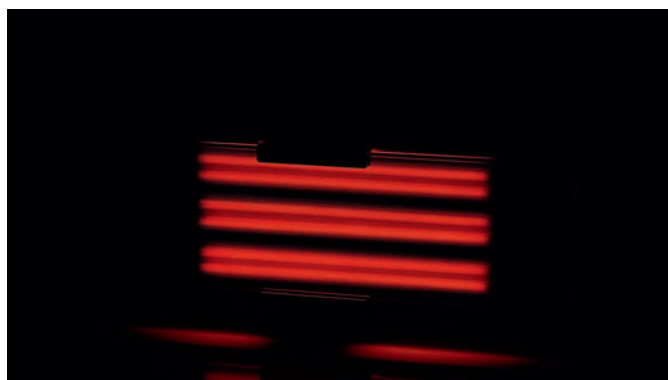


短波エミッタ & 712-3 – 夜間

カーボンエミッタ



カーボンエミッタ & 712-3 – 日中

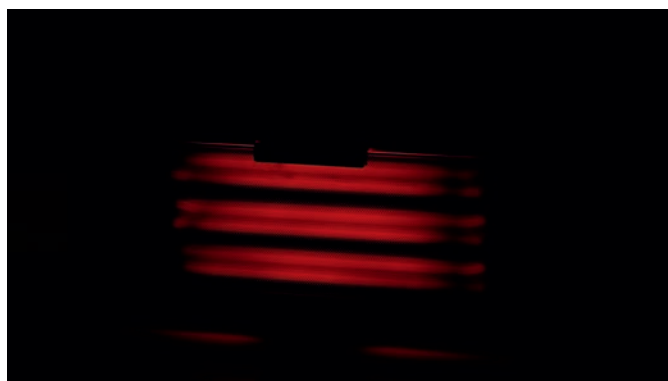


カーボンエミッタ & 712-3 – 夜間

中波エミッタ



中波エミッタ & 712-3 – 日中



中波エミッタ & 712-3 – 夜間

carbon neutral
print production

MIX
Paper
FSC® C006656

80278 JAPANESE 03/2017 all/nino Printed in Germany

ホームテック
シュott日本株式会社
〒160-0004
東京都新宿区四谷4-16-3 (9階)
電話: 03-5366-2491
Fax: 03-5366-2481
sn.info@schott.com

www.schott.com/japan

SCHOTT
glass made of ideas