

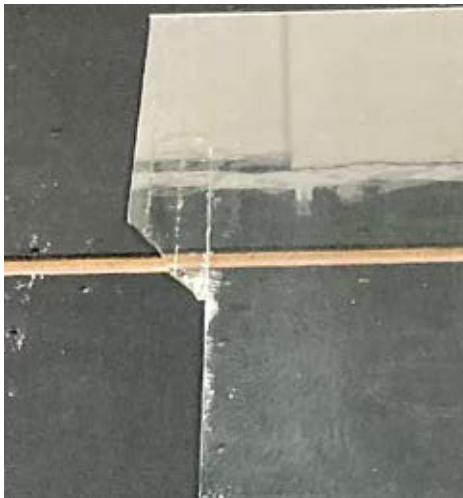
SCHOTT verre étiré

Solutions rapides en cas de...



Casse pendant le processus de découpe mécanique

- Réduisez la vitesse de la tête de coupe à: max. 50 m/min.
- Réduisez la pression de coupe: par paliers de 20 %, idéalement jusqu'à ~0,85 bar.
- Utilisez une molette de coupe plus tranchante (angle de coupe plus petit) pour réduire la pression tout en obtenant un bon résultat.
- Utilisez une molette structurée pour réduire la pression même avec des angles de coupe plus grands.



Casse incontrôlée des coupes de débandage

(la casse atteint le bord extérieur)

- Soulevez le verre de la table de coupe de manière à ne pas avoir le trait de coupe en contact avec la table.
- Pour les coupes très longues, une personne soulève le verre pendant qu'une autre ouvre la coupe et casse les bandes.



Casse incontrôlée

(fissures courbes, coins perdus)

- N'ouvrez pas la coupe à la main (pouces à gauche et à droite de la coupe).
- N'utilisez pas la barre de rupture pour les coupes longues.
- Cassez plutôt le verre sur le bord de la table de coupe.
- La casse du verre sur le bord de la table (comme décrit dans l'image C) permet une casse plus nette avec moins de d'éclats .

