

SCHOTT NEXTREMA® 724-3 – 투명

발열체의 우수한 보호와 가시성

NEXTREMA® 724-3 은 발열체의 보호 및 가시성이 필요한 경우 최적의 재료입니다. 이 재료는 특히 IR-A 스펙트럼에서 투과율이 뛰어나기 때문에 단파 난방 제품에서 적합합니다.

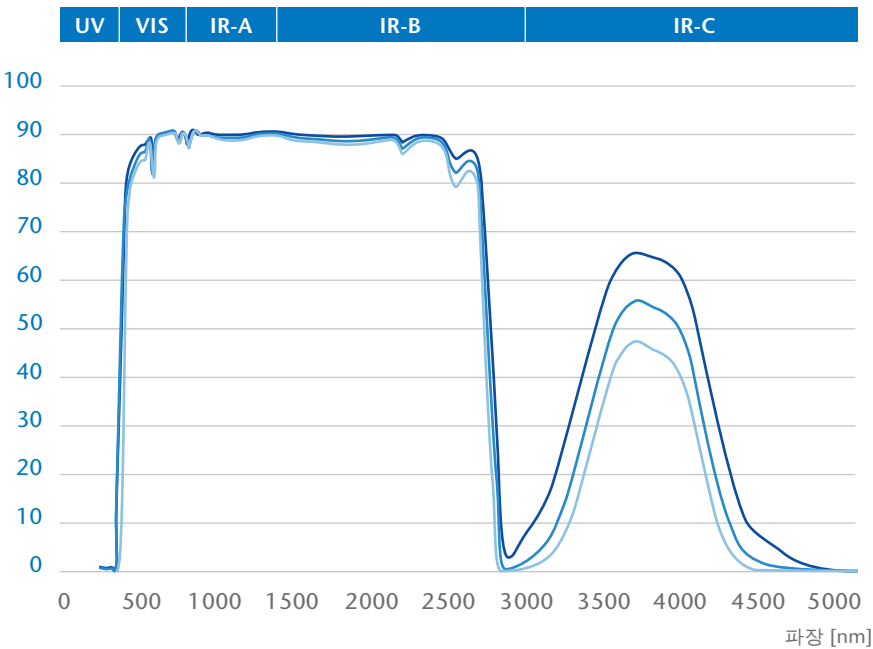
주요 이점

- IR-A에서 IR-B 범위까지 우수한 투과율
- 발열체 모니터링 가능
- 견고하고 매끄러운 표면으로 청소 용이



NEXTREMA® 투과율과 발열체 방출 스펙트럼의 오버레이

투과율 [%]



NEXTREMA® 투과율 곡선

- NEXTREMA® 724-3
두께: 약 2 mm
- NEXTREMA® 724-3
두께: 약 3 mm
- NEXTREMA® 724-3
두께: 약 4 mm

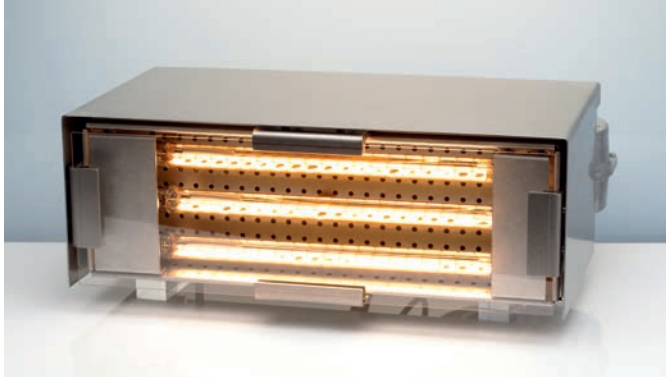
* 투과율 그래프는 개별 측정 데이터에 근거하고 있습니다. 제조 공정에 따라 편차가 발생할 수 있습니다.

물질안전보건자료는 다음 사이트에서 다운로드할 수 있습니다:
www.schott.com/nextrema

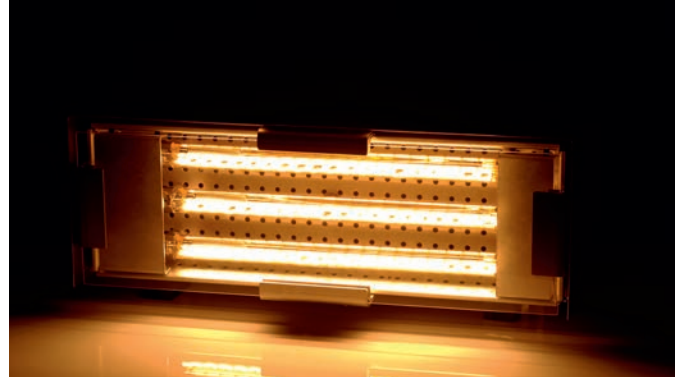
SCHOTT NEXTREMA® 724-3 – 투명

다양한 발열체와 조화를 이루는 디자인

Short wave emitter



Short wave emitter & 724-3 – 주간 뷰

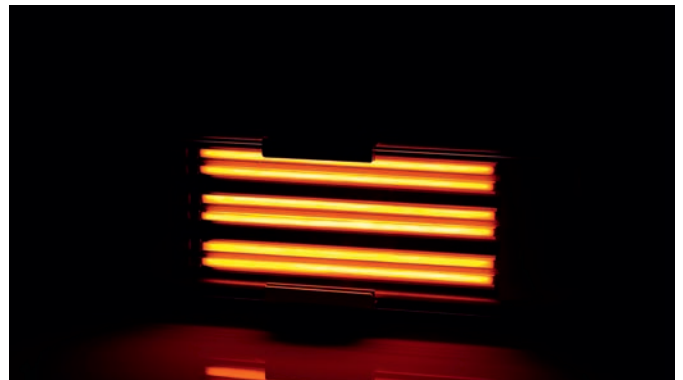


Short wave emitter & 724-3 – 야간 뷰

Carbon emitter



Carbon emitter & 724-3 – 주간 뷰

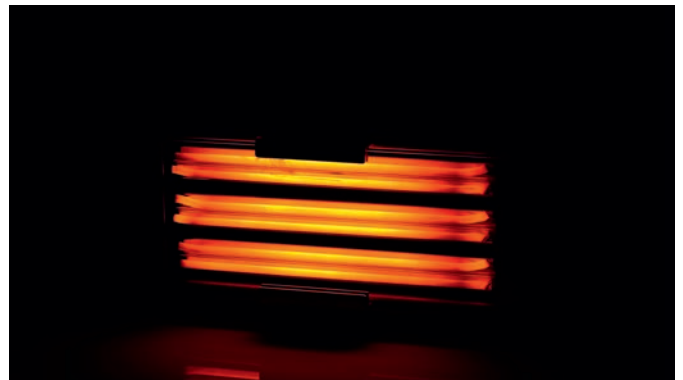


Carbon emitter & 724-3 – 야간 뷰

Medium wave emitter



Medium wave emitter & 724-3 – 주간 뷰



Medium wave emitter & 724-3 – 야간 뷰



80281 KOREAN 03/2017 all/nino Printed in Germany

Home Tech
서울시 강남구 삼성로 434 BK타워 5층 (zip 135-845)
전화번호 : +82 2 3456 0300
이메일 : info.kr@schott.com

www.schott.com/nextrema

SCHOTT
glass made of ideas